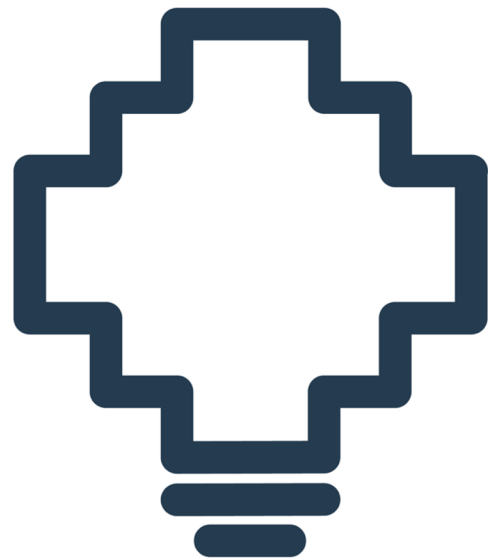


Identify relevant concepts

irrelevant



OPEN KNOWLEDGE MAPS

LWL, KNN,
K-nearest neighbour

Document Term Matrix,
Support Vector Machine,
Feature Extraction

Text Mining,
Classification,
Social Networking Sites

Text Documents,
Text Mining,
Affinity Propagation

CSI, Distributed
Data mining, Privacy
preserving data mining

Frequent patterns,
Meta data conceptual
mining

K-means,
J48, Hotspot

Cooperation,
Figure,
Networks

Loan Default,
Time series,
Tax administration

Web Structural Mining
(WSM), Data mining,
Hyperlink

@OK_Maps



Uncitedness (publications):

12% - 82% (Larivière & Gingras 2009)

Uncitedness (data):

85% (Peters et al. 2016)

Transfer to practice (medicine):

14%, taking 17 years (Balas 1998)



There is a discoverability crisis
that negatively impacts effectiveness & efficiency
of science, and its transfer to practice.

Who we are



Open Knowledge Maps is
a charitable non-profit organization

dedicated to dramatically **improving**
the visibility of scientific knowledge

for **science and society alike**

Overview of heart diseases



Our Mission



VISUAL INTERFACE

We are creating a visual interface to the world's scientific knowledge that is based on knowledge maps.



REVOLUTIONIZE DISCOVERY

We are going to provide a large-scale system of open, interactive and interlinked knowledge maps for every research topic, every field and every discipline.



SHARE. USE. COLLABORATE.

We want to turn discovery into an open collaborative process. By sharing the results of our discoveries, we can save valuable time and build on top of each other's knowledge.

Map a research topic beta

Get an overview - Find papers - Identify relevant concepts

PubMed (life sciences)

BASE (all disciplines)

[Refine your search](#) ▾

Enter your search term

GO

Try out: [sugar](#) [digital education](#)

What is Open Knowledge Maps?



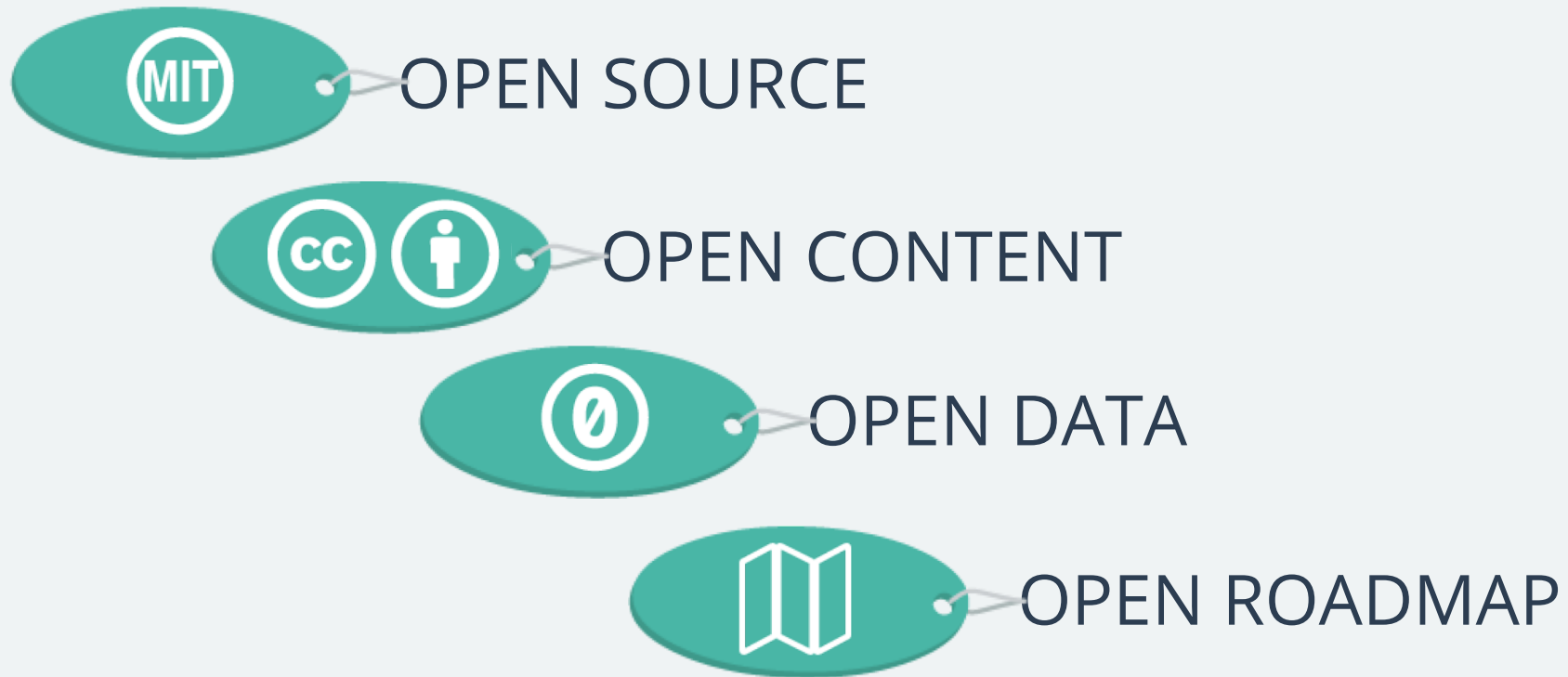
Based on
100+ million
documents

<https://openknowledgemaps.org>

Advantages

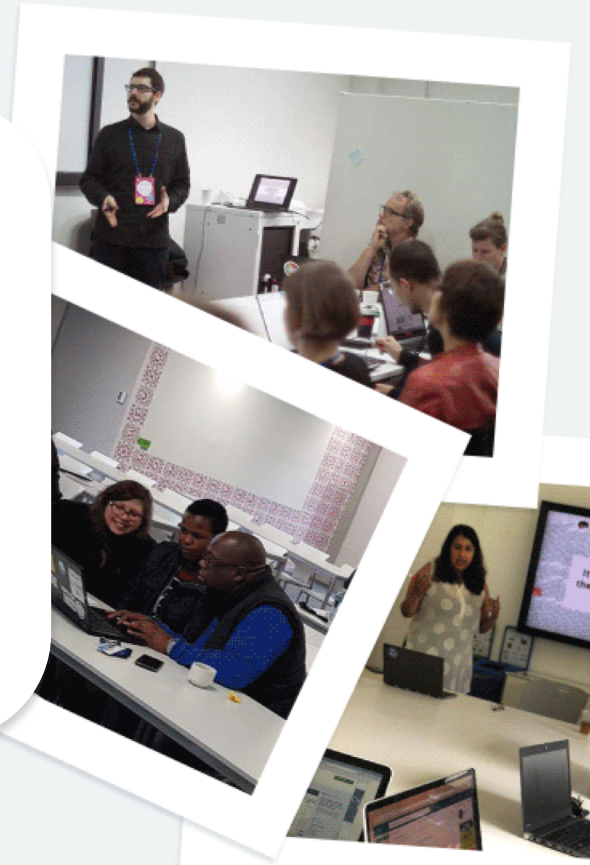


Open Science, all the way



Largest visual search engine for research

First 2.5 years:
½ million visits on the site
100,000+ maps created
1500+ participants in workshops



Core Team



Peter Kraker
Founder & Chairman



Maxi Schramm
UX Designer & Treasurer



Christopher Kittel
Data Scientist & Secretary



Asura Enkhbayar
Software Architect



Scott Chamberlain
Data Sources



Rainer Bachleitner
Frontend Developer



Fabian Kraut
Marketing



Najmeh Shaghaei
Community Coordinator



Björn Brembs
Requirements & Evaluation



Thomas Arrow
Frontend Developer



Know Center
Organizational member



Ludwig Boltzmann Gesellschaft

Ludwig Boltzmann Gesellschaft
Supporting member

Advisors



**Peter
Murray-Rust**



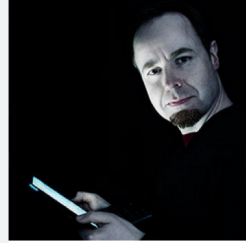
**Stefanie
Lindstaedt**



**Natalia
Manola**



**Klaus
Tochtermann**



**Bertil F.
Dorch**



Katja Mayer



**Falk
Reckling**



**Claudia
Garád**



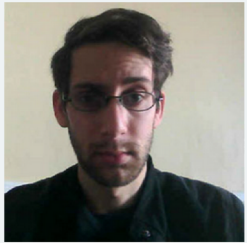
**Birgit
Schmidt**



**Daniel
Mietchen**



**Isabella
Peters**



**Michael E.
Karpeles**



**Elisabeth
Lex**



**Osman
Aldirdiri**



**Lambert
Heller**



**Michela
Vignoli**



**Christian
Schlögl**



**Stefan
Kasberger**



**Stefanie
Haustein**



**Andreas
Ferus**



**Tony Ross-
Hellauer**



**Christine
Zhang**



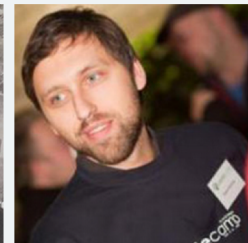
**Sebastian
Dennerlein**



**Antica
Culina**



Florian Heigl



**Robert
Gutounig**



**Daniel
Dörler**



**Christian
Kaier**

Partners



Enthusiasts



Dasapta Erwin Irawan
Lecturer & Researcher
Institut Teknologi Bandung
📍Indonesia



Georgia Bayliss-Brown
Senior Knowledge Transfer Officer
AquaTT
📍Ireland



Justin Sègbédji Ahinon
Co-founder
AfricArxiv
📍Bénin



Jeannette Ekstrøm
Senior Information Officer
DTU Library
📍Denmark



Marcin Stępień
Software Engineer
📍Poland



Amie Fairs
PhD candidate
Max Planck Institute
for Psycholinguistics
📍Netherlands



Benedikt Fecher
Program Director
Humboldt-Institut
for Internet and Society
📍Germany



Girija Goyal
Co-founder
ReFigure.org
📍USA



Ricardo Hartley Belmar
Academic
Universidad Central de Chile
📍Chile



Jeremiah Pietersen
Digital Scholarship Specialist
University of Cape Town Libraries
📍South Africa



Mari Plaza
Data Scientist
📍Austria

Strong Partnership with Libraries

Librarians are among **our most important advisors and partners.**

We increase the visibility of library content by including sources that many commercial products do not index.

We collaborate with libraries to develop innovative open source projects.

Linked Cat+

EXPLORING
HALF A CENTURY OF
KNOWLEDGE
PRODUCTION AT THE
AUSTRIAN ACADEMY
OF SCIENCES

Funded by:
Innovationsfonds „Forschung,
Wissenschaft und Gesellschaft“
der ÖAW



Project team:

Sibylle Wentker
Yukiko Sakabe
Andreas Krexhammer
Katharina Chochole
(OeAW, BAS:IS)

Matej Durco
Daniel Schopper
Saranya Balasubramanian
(ACDH)

Peter Kraker
Maxi Schramm
Christopher Kittel
(Open Knowledge Maps)

LinkedCat+ in a nutshell

Problem: Proceedings often requested, but not systematically digitized

Objective: Making the proceedings accessible, discoverable and reusable

Approach: Bibliographic catalogue data as linked open data, feature-rich visual exploration, open access to full-texts



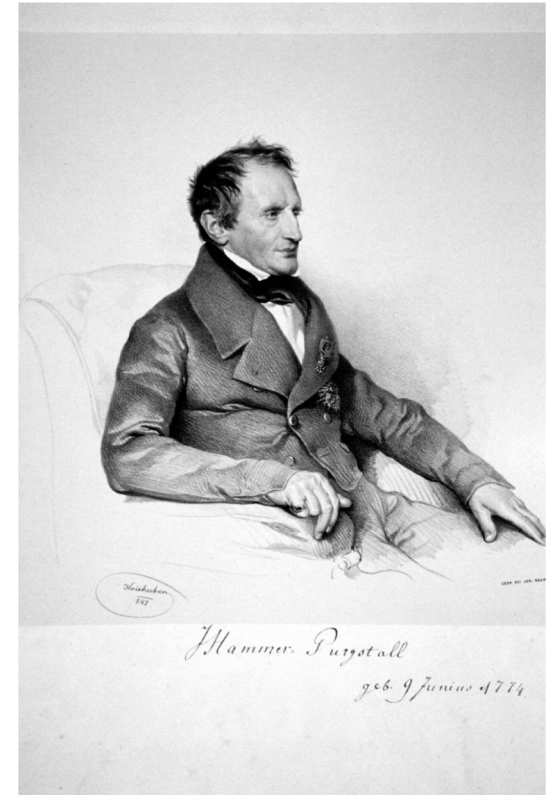
Erwin Schrödinger



Christian Doppler



Joseph Petzval



Joseph Hammer-Purgstall

SITZUNGSBERICHTE

DER

PHILOSOPHISCH-HISTORISCHEN CLASSE

DER KAISERLICHEN

AKADEMIE DER WISSENSCHAFTEN.

ACHTUNDREISSIGSTER BAND.

JAHRGANG 1861. — HEFT I BIS III.

W. WIEN.

AUS DER K. K. HOF- UND STAATSDRUCKEREI.

IN COMMISSION BEI KARL GEROLD'S SOHN, BUCHHÄNDLER DER KAIS. AKADEMIE
DER WISSENSCHAFTEN.

1862.

SITZUNG VOM 2. OCTOBER 1861.

Vorgelegt:

Das Lexicon Tironianum der Göttweiger Stiftsbibliothek.

Von Dr. Th. Siekel.

Bei einem Besuche des Stiftes Göttweig war ich freudig überrascht, unter den mir in der Bibliothek vorgelegten Handschriften ein Lexicon Tironianum zu erblicken. Nur acht mehr oder minder vollständige Codices dieses Inhalts werden als noch erhalten aufgezählt, sie sind also selten und doch erinnerte ich mich nicht, in irgend einem der alten oder neuen Berichte über die Göttweiger Bibliothek vermerkt gefunden zu haben, dass auch sie eine derartige Handschrift und zwar eine bisher noch nicht benützte enthält. Allerdings hat, wie ich später fand, Pertz einmal dieses Lexikon kurz erwähnt¹⁾, aber sonst wird es in den gedruckten Berichten und Handschriftenverzeichnissen von Göttweig nirgends angeführt. Dass nun auch die Verfasser des Chronicon Gotwicense desselben keine Erwähnung thun, macht es mehr als wahrscheinlich, dass die Handschrift erst später für Göttweig erworben wurde; vielleicht noch vom Abt Bessel selbst auf einer seiner vielfachen wissenschaftlichen Reisen durch Deutschland und Italien, obwohl, wie mir der jetzige Herr Bibliothekar und Capitulär P. Gusenbauer mitzutheilen die Güte hat, in den hinterlassenen Papieren des Abtes Bessel und in dem Verzeichnisse der von ihm für die Stiftsbibliothek erworbenen literarischen Schätze dieses Lexikon nicht mit aufgeführt wird. Jedesfalls kam die Handschrift bis zur Mitte des vorigen Jahrhunderts nach Göttweig und wurde zuerst

¹⁾ In einer Anzeige von Ebert's Handschriftenkunde: Götting. gelehrte Anzeigen, 1826. p. 337.

VERZEICHNIß

DER

EINGEGANGENEN DRUCKSCHRIFTEN.

(JÄNNER 1862.)

- Academia, Real, de San Fernando, Memorias. El arte latino-bizantino en España y las coronas visigodas de Guarrazar, por D. José Amador de los Rios. Madrid, 1861; 4°.
- Académie Impériale des Sciences, de St. Pétersbourg, Bulletin Tome III, Nr. 6—8; Tome IV, Nr. 1—2. St Pétersbourg, 1861; 4°. — Radloff, L., Über die Sprache der Tschutschken und ihr Verhältniß zum Korjakischen. (Mém. t. III. 10.) St. Petersburg, 1861; 4°.
- Akademie der Wissenschaften, Königl. Bayer., zu München, Sitzungsberichte. 1861. I. Heft V. München, 1861; 8°. — Abhandlungen der philos.-philolog. Classe. IX. Bd., II. Abthlg. München, 1861; 4°. — Beckers, Hubert, Über die Bedeutung der Schelling'schen Metaphysik. — Lasaulx, Ernst von, Zur Philosophie der römischen Geschichte. — Spengel, Leonhard, Über die Geschichtsbücher des Florus. — Idem, Die *Δημογραφία* des Demosthenes. II. Abtheilung. (Aus den Abhandlungen der k. b. Akad. d. W. I. Cl. IX. Bd. II. Abth.) München, 1861; 4°. — Christ, Wilhelm, Von der Bedeutung der Sanskritstudien für die griechische Philologie. Festrede. München, 1860; 4°. — Muffat, Karl August, Denkrede auf Dr. Georg Thomas von Rudhart. München, 1861; 4°. — Plath, Joh. Heinrich, Über die lange Dauer und Entwicklung des chinesischen Reiches. München 1861; 4°. — Rockinger, Ludwig, Über Briefsteller

ENTDECKEN SIE DIE SITZUNGSBERICHTE DER ÖAW (1847-1918)

[i mehr Informationen](#)

🔍 Autoren

🔍 Stichwörter

Erstellen Sie einen Überblick oder Zeitstrahl über Sitzungsberichte zu einem Thema.

ÜBERBLICK ▾

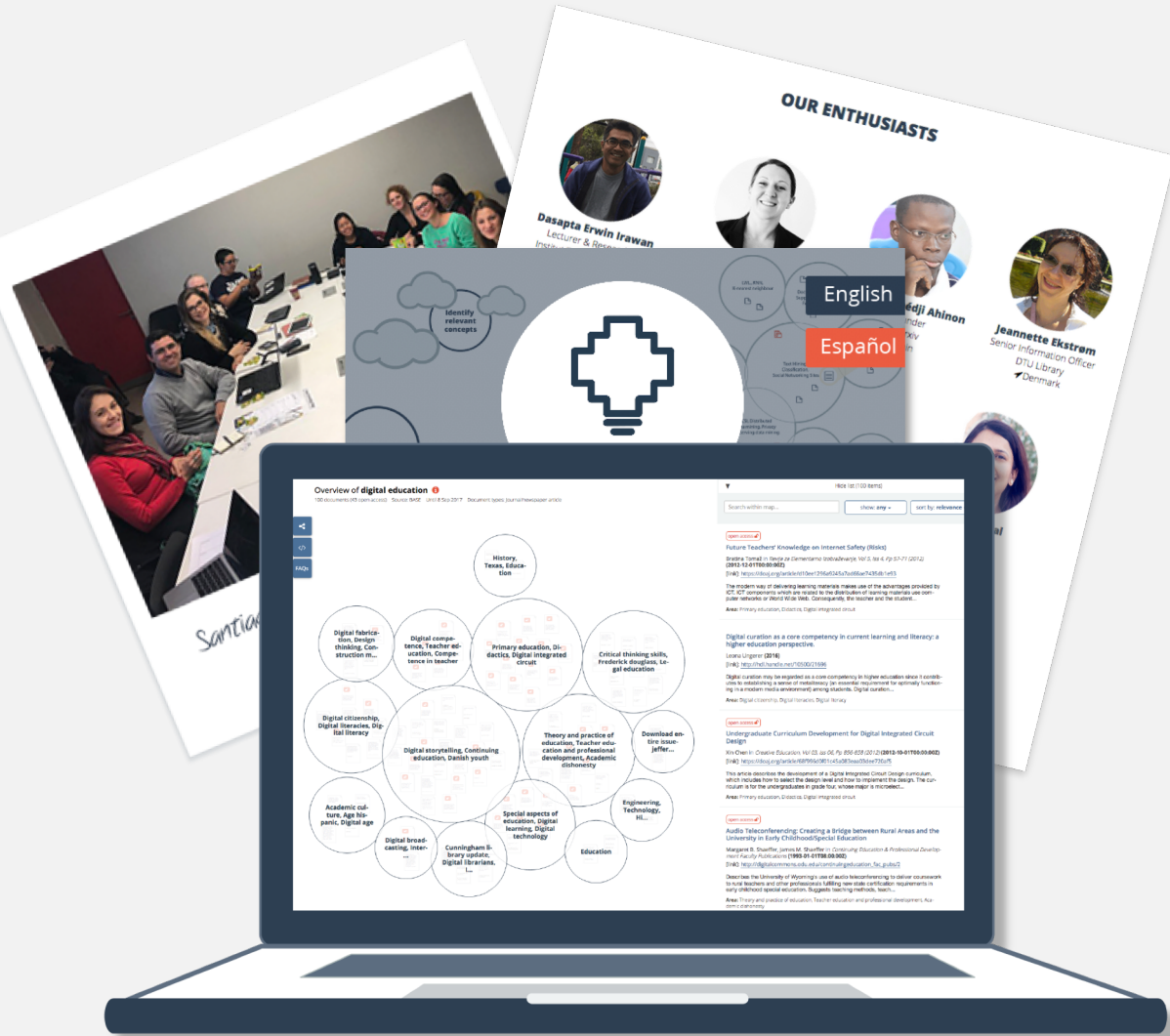
1847-1918 ▾

15 DOKUMENTARTEN ▾

Stichwort eingeben...

🔍 SUCHEN

All of our services are free & open



Our offering includes:

- ✓ Innovative search and discovery services
- ✓ Integrations for BASE, PubMed, and OpenAIRE
- ✓ A wide range of training activities and materials
- ✓ Our award-winning visualization software
- ✓ Community support & engagement programs



Membership-based Funding Model

We propose to fund Open Knowledge Maps in a collective effort: organizations become supporting members and provide a yearly contribution.

In return, we invite our members to co-create the platform with us. Members become part of the Board of Supporters, which is directly involved in the decision-making process of what features and sources are implemented on Open Knowledge Maps.

To further acknowledge their contribution, members are listed on our website and in select materials.

Membership Categories



Supporting member

1 seat on the Board of Supporters, listing on website

starting at **EUR 2,800** per year



Sustaining member

2 seats on the Board of Supporters, listing on website and in select materials with logo

starting at **EUR 4,800** per year

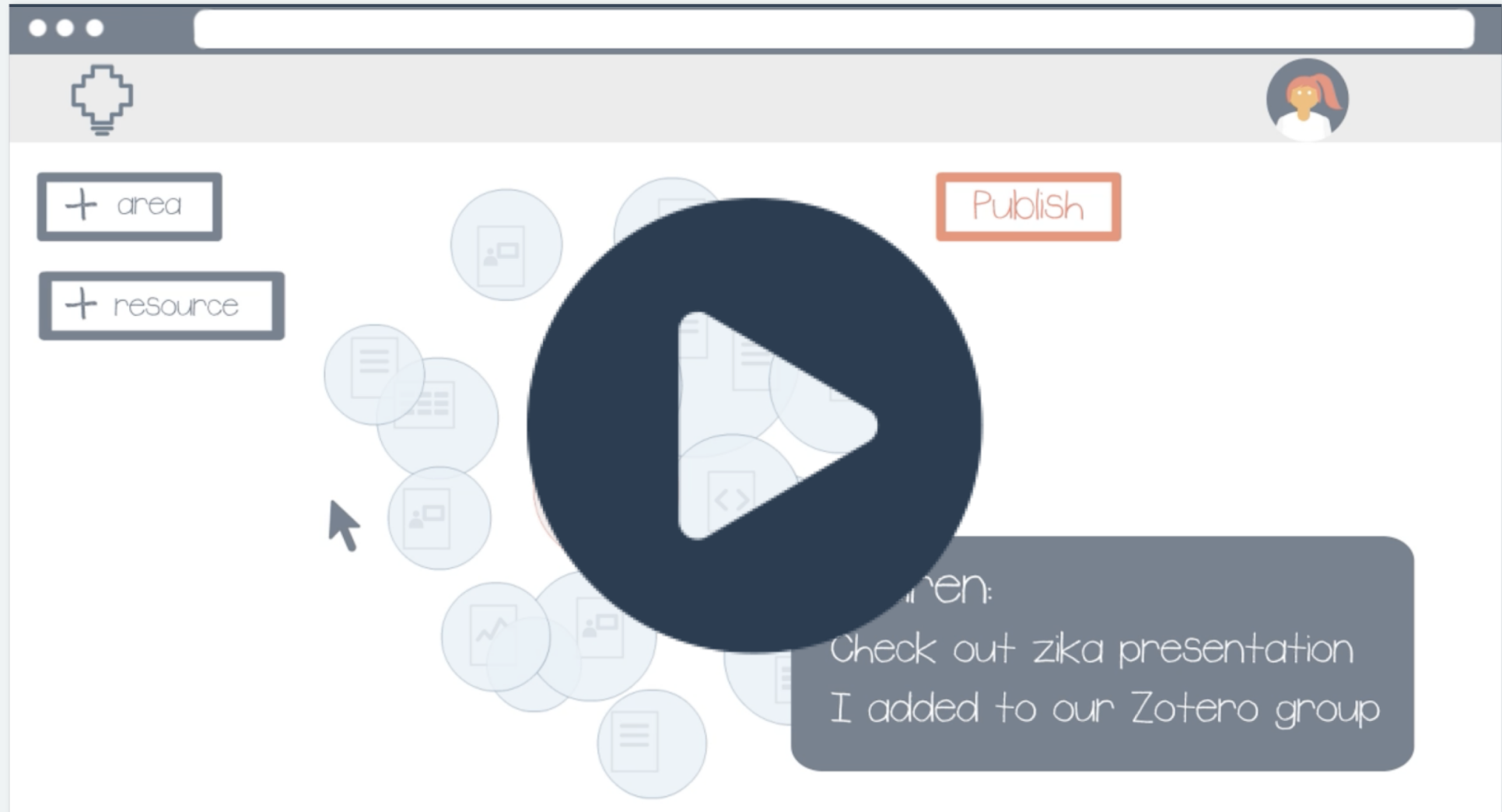


Sustaining member PLUS

3 seats on the Board of Supporters, listing on website and in select materials with logo

starting at **EUR 9,800** per year

Our vision



<https://vimeo.com/188647919>



Thank you for your attention!

Contact:

twitter.com/OK_Maps

facebook.com/OKMaps

info@openknowledgemaps.org

